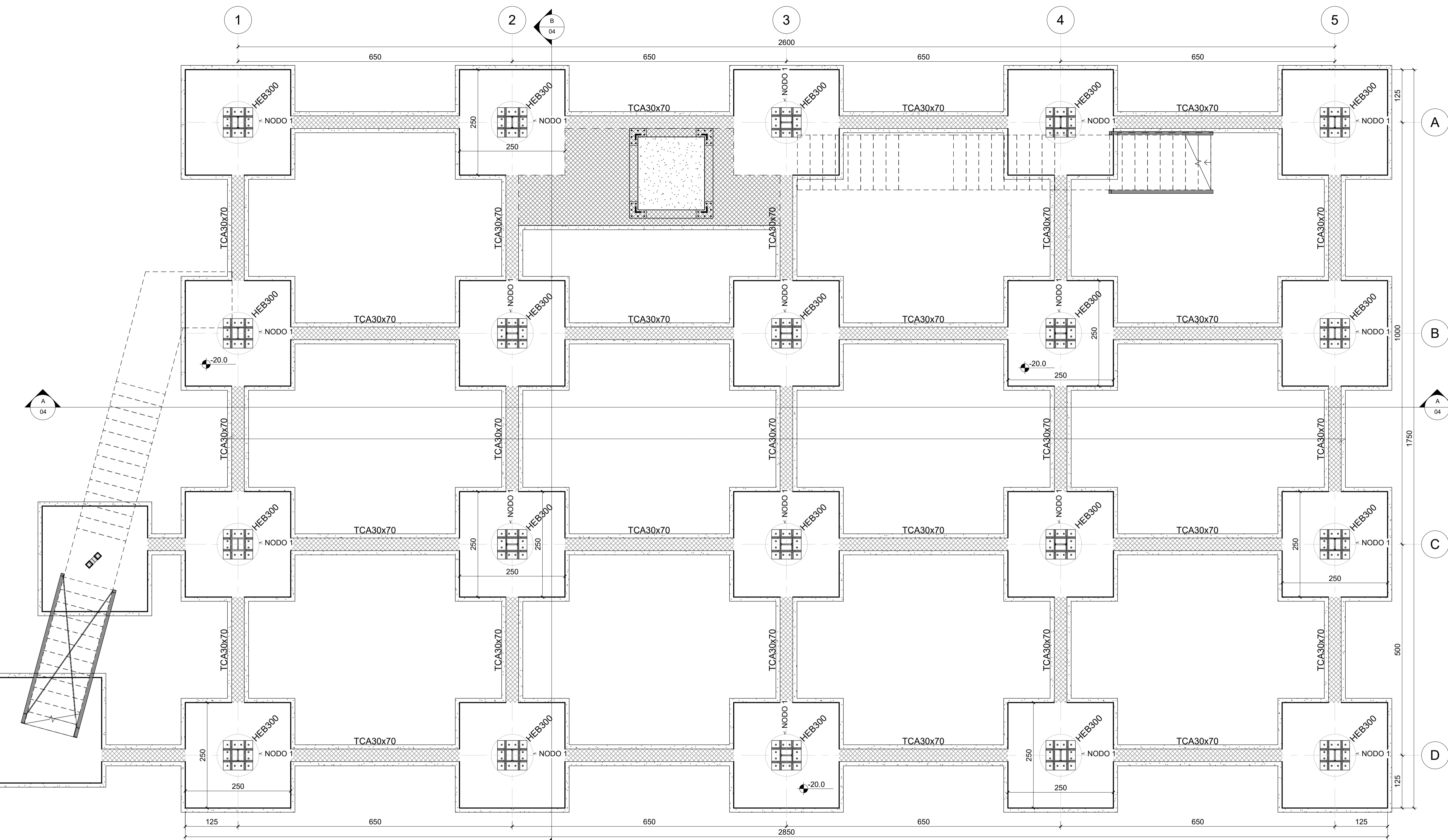
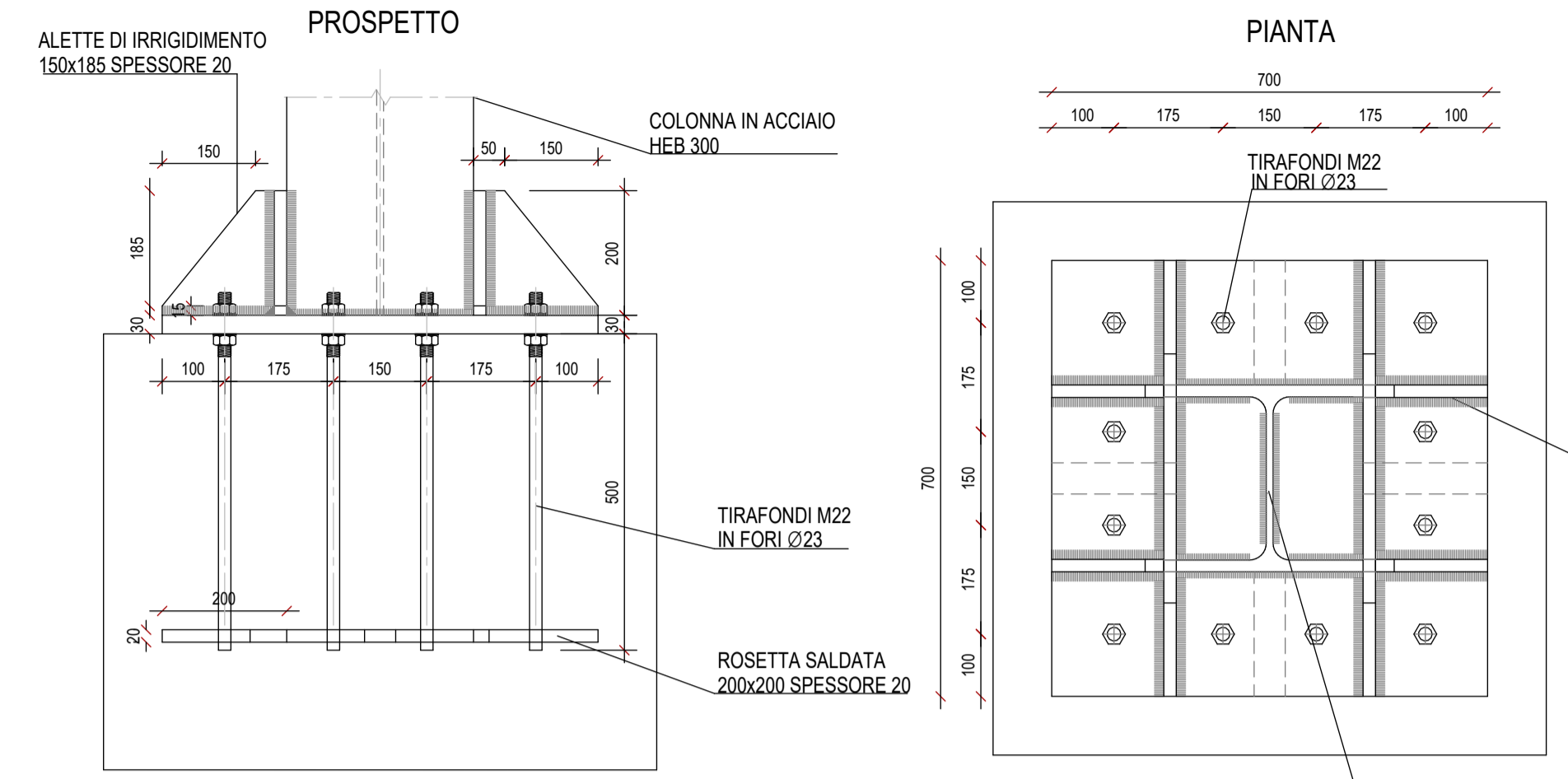


PIANTA DELLE FONDAZIONI

Scala 1:50

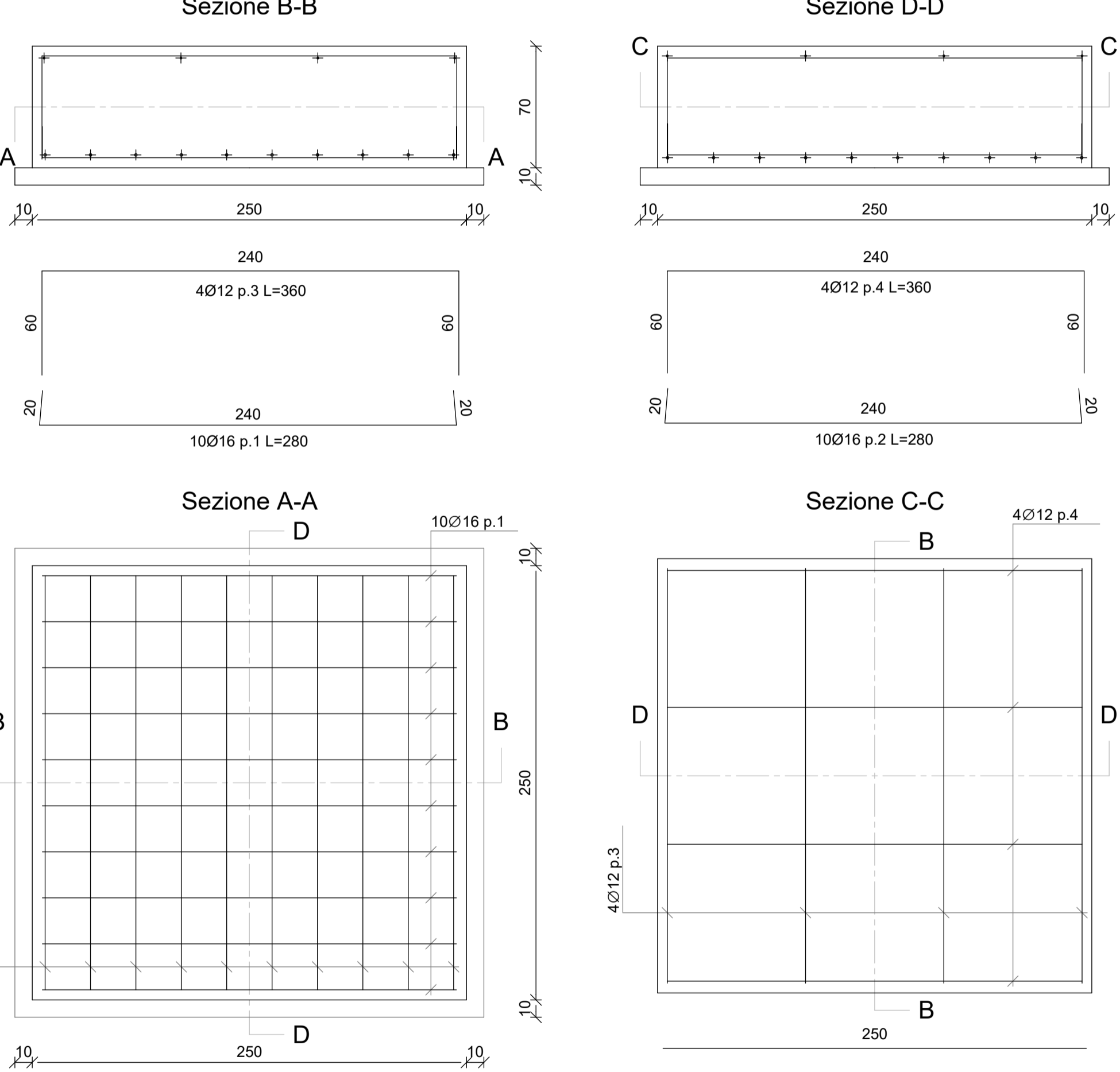


NODO 1  
PIASTRA DI BASE - COLONNA HEB 300



ARMATURA PLINTO

scala 1:25



**CARATTERISTICHE DEI MATERIALI**

**Calcestruzzo per elementi in c.a. di fondazione:**  
(Secondo D.M. 17-01-2018, UNI-EN 206-1:2016 e UNI 11194:2016)

- Classe di esposizione: XC2
- Classe di resistenza: C25/30
- Massimo rapporto A/C per durabilità: 0,60
- Minimo contenuto cemento per durabilità: 300 kg/m³
- Classe di consistenza: S4
- Dimensione massima aggregato: 22 mm

**Calcestruzzo per elementi in c.a. in elevazione:**  
(Secondo D.M. 17-01-2018, UNI-EN 206-1:2016 e UNI 11194:2016)

- Classe di esposizione: XC3
- Classe di resistenza: C30/37
- Massimo rapporto A/C per durabilità: 0,55
- Minimo contenuto cemento per durabilità: 320 kg/m³
- Classe di consistenza: S4
- Dimensione massima aggregato: 16 mm

**Acciaio per carpenteria metallica:**  
(Secondo D.M. 17-01-2018, UNI-EN 10025-6:2009)

- Acciaio per costruzioni in carpenteria metallica: S275JR
- Tensione caratteristica di snervamento: f<sub>y</sub> ≥ 275 MPa
- Tensione caratteristica di rottura: f<sub>t</sub> ≥ 430 MPa
- Modulo di elasticità medio: E = 210 GPa

**Bulloni e tirafondi:**  
(Secondo D.M. 17-01-2018, UNI-EN 898-1:2013)

- Classe 8.8
- f<sub>t</sub> = 800 MPa

**NOTE COSTRUTTIVE C.A.**

- Sovrapposizione armature zona compressa ≥ 40 Ø
- Sovrapposizione armature zona tesa ≥ 60 Ø
- Copriferro normale: 3 cm per piastre, 3,5 cm per altri elementi
- Cemento Portland ad elevata concentrazione di clinker
- Aditivi: l'impresa dovrà sottoporre alla d.l. i prodotti previsti in capitolato
- Tutte le quote e le dimensioni vanno verificate in c.o. di concerto con la d.l.

**NOTE COSTRUTTIVE ACCIAIO**

- Classe di Esecuzione secondo EN1090-2: EXC3
- Carpenteria per elementi strutturali, piastre, tirafondi: acciaio S275JR
- Bulloni: classe 8.8
- Saldature: di prima classe secondo UNI5132

**a cordone d'angolo per piastre**  
da eseguire manualmente ad arco elettrico con elettrodi: basic E44 classe 3 secondo UNI 6132 e/o con procedimento automatico o semiautomatico sotto protezione di gas (classe 135 secondo EN4063 - MAG) con fili adatti al materiale base e preliminarmente qualificato da Ente Ufficiale

**a completa penetrazione per profili (ove indicato)**  
da eseguire con procedimento automatico o semiautomatico sotto protezione di gas (classe 135 secondo EN4063 - MAG) con fili adatti al materiale base e preliminarmente qualificato da Ente Ufficiale

**PROTEZIONE SUPERFICIALE**

Se non diversamente concordato con la Direzione Lavori

- Zinatura a caldo
- Protezione al fuoco

**COPRIFERRO DI SALDATURA TIPICO**

Eccezioni diverse indicazione

z n n<sub>2</sub> nr62 s1 = s2 s1 = s2 s1 = s2  
Z=52 Z=52 Z=52  
g=0,7x2 g=0,7x2 g=0,7x2  
cordone singolo cordoni contrapposti

**FORI BULLONE E COPPIE DI SERRAGGIO (Nm)**

BULLONE	FORO Ø	COPPIA SERRAGGIO	BULLONE	FORO Ø	COPPIA SERRAGGIO
M10	Ø 11,5	8,8	M20	Ø 21,5	439
M12	Ø 13,5	90	M22	Ø 24	597
M14	Ø 15,5	144	M24	Ø 26	759
M16	Ø 17,5	225	M27	Ø 29	1110
M18	Ø 19,5	309	M30	Ø 32	1508

**PROTEZIONE AL FUOCO**

Minima resistenza al fuoco degli elementi strutturali: R60 (vedi relazione antincendio)



**PROGETTO ESECUTIVO**

Appalto integrato sulla base del progetto di fattibilità tecnica ed economica "Smart City Napoli Nord - Piani Urbani Integrati - MSC2 - L2.2"  
CIG 972663946C CUP I4512200020006 - CUP I4512200030006

**RTI**

**OPUS COSTRUZIONI S.P.A.**  
Capogruppo  
P.IVA 0720150039  
Via Campana 233, Pozzuoli

**SAG ARCHITETTURA SRLS**  
P.IVA 0519081210  
Sede legale: Via Postigo 66, Napoli

**MASCOLO INGEGNERIA SRL**  
P.IVA 08524811216  
Sede legale: Via Gramsci 19, Cicciانو

**ARCHIVOLTO SRL**  
Mandatario  
P.IVA 07165482631  
Via G. P. Caffaro n.4, Napoli

**ELECTA SRL**  
P.IVA 04082912111  
Sede legale: Via Principe di Piemonte 109, Roccaromola

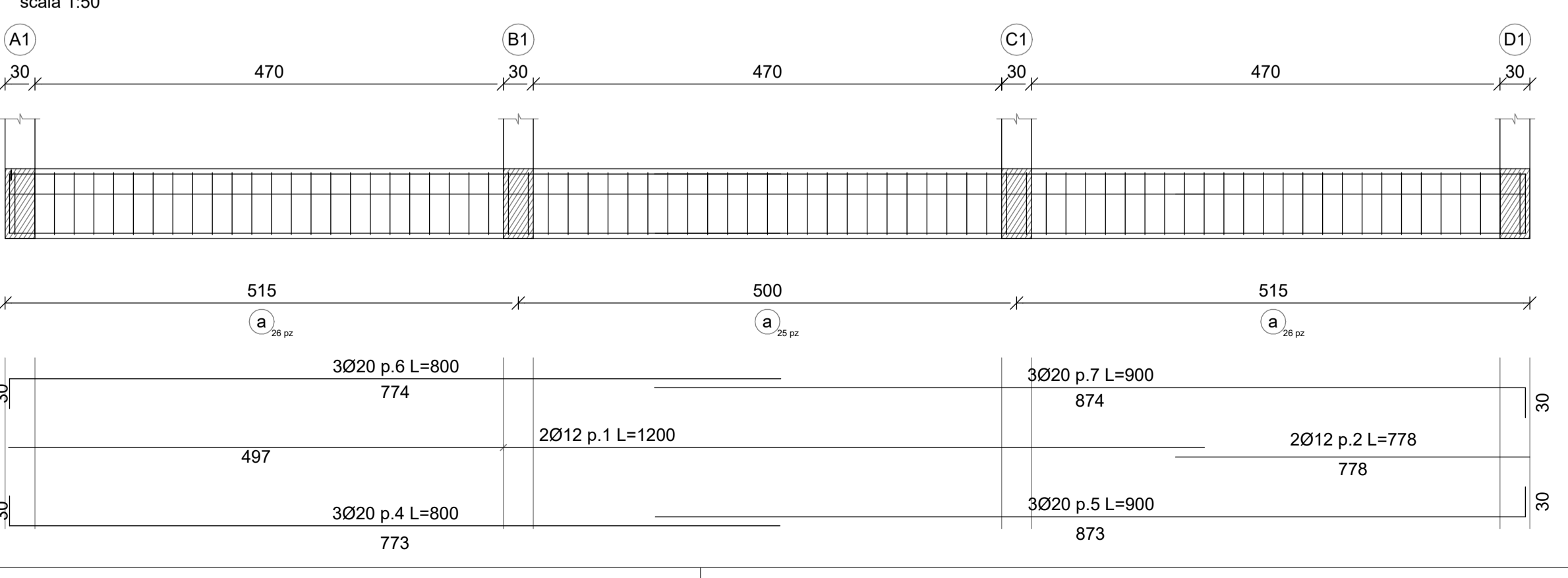
**RUP**  
Arch. Pasquale Imbema

**PROGETTO STRUTTURALE - (Afragola Rione Salicelle)**  
AFG.PE.STR.G.002\_01- Pianta fondazione, Armature plinto e travi, Dettagli nodi

Aprile 2024  
Varie A1+  
AFG. PE. STR. G. 002\_01

REVISIONE	DESCRIZIONE	DATA	APPROVATO DA
03			
02			
01	Integrazione rapporto di validazione	Giugno 2024	
00	Prima emissione	Aprile 2024	

Trave di fondazione A1 - D1; A2 - D2; A3 - D3; A4 - D4; A5 - D5



Trave di fondazione A1-A5; B1-B5; C1-C5; D1-D5

